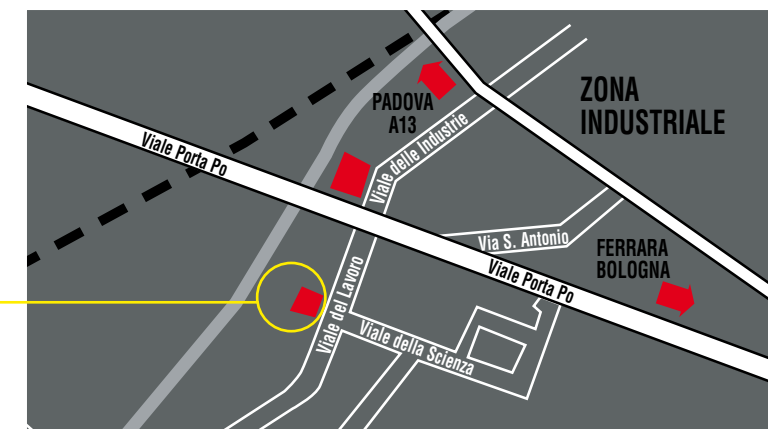


**SCUOLA EDILE**  
Viale del Lavoro, 5  
Tel. 0425 1683182



**ENTI BILATERALI**



Gli Enti Bilaterali del settore edile sono di derivazione contrattuale in quanto istituiti ed inseriti nei Contratti Collettivi di Lavoro: Nazionale e Provinciale dello specifico comparto produttivo.

Gli Enti Bilaterali hanno una lunga tradizione e affondano le loro origini nella storia del diritto del lavoro e del diritto sindacale.

La gestione dei servizi si basa sul principio della "Mutualità" contributiva che consente di abbattere i costi aziendali rispetto alle prestazioni erogate. Negli anni, il ruolo degli enti bilaterali ha assunto sempre maggiore importanza nell'ambito del settore delle costruzioni, allargando il proprio ambito di intervento non solo nelle nuove determinazioni contrattuali, ma anche per disposti di Legge.

Le associazioni che rappresentano le aziende e i lavoratori nostri iscritti



45100 ROVIGO - Viale Porta Po, 87 - Tel. 0425 475333 - Fax 0425 475313

**CASSA EDILE POLESANA**  
www.cassaedile.rovigo.it  
info@cassaedile.rovigo.it

**ASSISTEDIL**  
www.assistedil.it  
info@assistedil.it

www.graficaedilizia.it

carta dei servizi

solo **certezze**



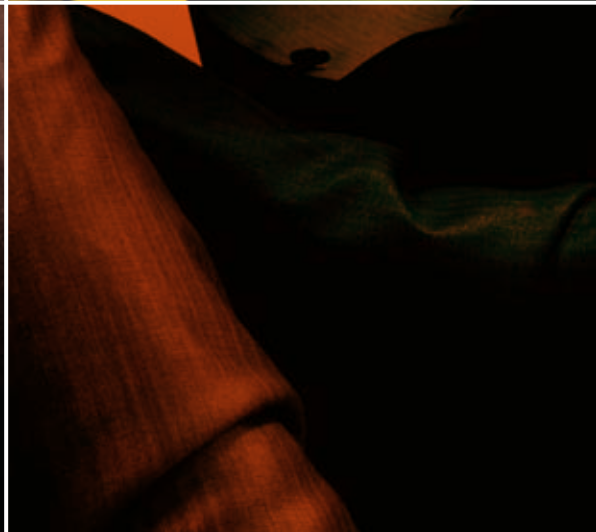
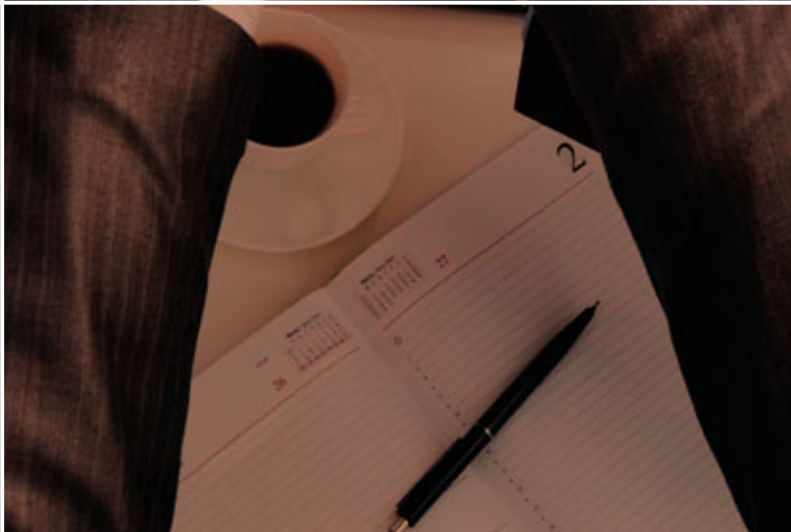
solo  
**certezze**





**La Cassa Edile Polesana - C.E.P.**

costituitasi il 28 Giugno 1962, è lo strumento per l'attuazione, in provincia di Rovigo, dei contratti ed accordi collettivi stipulati tra l'ANCE e le Federazioni Nazionali dei lavoratori, nonché tra la Sezione ANCE di UNINDUSTRIA Rovigo e le OO.SS dei lavoratori: FeNEAL U.I.L., FILCA/C.I.S.L. e FILLEA/C.G.I.L. della Provincia di Rovigo



per le imprese

**1** prestazioni economiche

**2** servizi

per i lavoratori

**3** prestazioni economiche

**4** servizi

per le imprese



# prestazioni economiche

- ▶ Assistenza Sanitaria  
in convenzione EDILCARD
- ▶ Rimborsi Assenze per Malattie e Infortuni Operai
- ▶ Rimborsi CIGO Apprendisti  
(Cassa Integrazione per Eventi Meteorologici)

per le imprese



# servizi gratuiti

- ▶ Sportello Unico Previdenziale
- ▶ Consulenza Appalti Pubblici e Privati
- ▶ Consulenza Legale
- ▶ Servizi Sindacali – Gestione Quote associative
- ▶ Ricerca di Personale (operai, tecnici, amministrativi)
- ▶ Convenzioni Bancarie ed Assicurative
- ▶ Emissione DURC in tempi celeri
- ▶ Tele appalti – Informativa giornaliera  
avvisi bandi di gara in Italia
- ▶ Comunicazione annuale dei parametri P.S.A  
– Premio Stabilità Aziendale –
- ▶ Tesserini di riconoscimento aziendale

per i lavoratori operai e impiegati



# prestazioni economiche

- ▶ Assistenza Sanitaria in convenzione EDILCARD
- ▶ Liquidazione Semestrale degli Accantonamenti (giugno/dicembre)
- ▶ Liquidazione A.P.E. – Anzianità Professionale Edile – (aprile)
- ▶ Liquidazione Riposi Annuì (settembre)
- ▶ Prestazioni Provinciali in Liquidazione Settimanale
  - . Assegno di studio per figli a carico
  - . Cure dentarie e conservative
  - . Protesi dentarie – con annesse cure dentarie e/o ortodontiche
  - . Occhiali
  - . Contributo sul mutuo acquisto 1<sup>a</sup> casa
  - . Protesi varie e apparecchi acustici
  - . Visite diagnostiche e specialistiche
  - . Contributo soggiorni climatici
  - . Cure termali e idropiniche
  - . Assegno funerario e APE 300 ore
  - . Contributo straordinario
- ▶ Contributi di Assistenza Sanitaria per familiari a carico

**per i lavoratori operai e impiegati**



# servizi gratuiti

- ▶ Ricerca di Occupazione Banca dati cerco/lavoro
- ▶ Accentrimento Ore Anzianità Professionale Edile
- ▶ Servizi Sindacali – Gestione Quote Deleghe
- ▶ Previdenza Complementare  
– Sportello Fondo “PREVEDI” –
- ▶ Notifica Contributi Figurativi
- ▶ Notifica Azioni di Recupero Crediti
- ▶ Notifica Parametri P.S.A.  
– Premio Stabilità Aziendale –







Impegnati per far crescere le imprese  
e le maestranze edili che faranno  
crescere il settore delle costruzioni  
della Provincia di Rovigo





area CPT Comitato Paritetico Territoriale

**1 prestazioni e servizi**

**2 bollino blu**

area ESER Ente Scuola Edile Rovigo

**3 corsi professionalizzanti**

**4 corsi  
prevenzione infortuni e sicurezza**

**5 scuola professionale triennale**

area sociale

**6 medicina del lavoro**

**7 sirvess**  
servizi formativi per la sicurezza nelle scuole

**8 sportello dei servizi al lavoro**

area CPT Comitato Paritetico Territoriale



# prestazioni e servizi

- ▶ Fornitura DPI – Dispositivi di Protezione Individuali
- ▶ Rimborso Fatture per Acquisto Calzature da Lavoro
- ▶ Consulenza Prevenzione Infortuni e Sicurezza
- ▶ Consulenze Tecniche Aziendali e/o nei Cantieri
- ▶ Sportello R.L.S.T. Rappresentante dei Lavoratori per la Sicurezza Territoriale
- ▶ Servizi agli Enti Committenti sul Territorio Provinciale

area CPT Comitato Paritetico Territoriale



# bollino blu

- ▶ Certificazione in Qualità Sociale Bollino Blu rilasciato da Cassa Edile Polesana e Assistedil da esporre in cantiere, quale attestazione del rispetto da parte dell'Impresa, delle norme e degli adempimenti in materia di prevenzione infortuni e sicurezza dei lavoratori nonché della regolarità contributiva DURC
- ▶ Attuazione dei modelli SGSSL  
– Sistemi di Gestione della Salute e della Sicurezza sul Lavoro –



area ESER Ente Scuola Edile Rovigo



# corsi professionalizzanti

- ▶ **Formazione Continua**
  - . Corso per coordinatore per la progettazione e l'esecuzione dei lavori
  - . Formazione per assistenti e responsabile direzione tecnica dei lavori
  - . Disegno e misure di un edificio: comprensione delle strutture
  - . Conduzione in sicurezza della gru
  - . Struttura, funzionamento e manutenzione delle macchine movimento terra
  - . Carpenteria base
  - . Corso di restauro e recupero architettonico
  - . S.G. Qualità ISO 9001:2000 contenuti e metodologia della norma
  - . S.G. Qualità ISO 9001:2000 la documentazione necessaria e manuale qualità
  - . S.G. OH SAS 18000:2007 sistemi di gestione della salute e della sicurezza sul lavoro
  - . P.S.P. Progetti di Sviluppo Professionale
- ▶ **Formazione Superiore**
  - . Corsi di informatica
  - . Corsi autocad
  - . Master post-diploma
  - . Master post-laurea
  - . Corsi di specializzazione su eco bioedilizia
  - . Corsi di specializzazione su impianti a risparmio energetico

area ESER Ente Scuola Edile Rovigo



# corsi

## prevenzione infortuni e sicurezza

- ▶ Formazione Base di Sicurezza per Lavoratori
- ▶ Formazione Base di Sicurezza per Lavoratori Extranazionali
- ▶ Corso di Alfabetizzazione per Lavoratori Stranieri
- ▶ Formazione e Aggiornamento per Rappresentanti dei Lavoratori per la Sicurezza (RLS)
- ▶ Formazione per Addetti alla Lotta Antincendio (rischio basso/medio)
- ▶ Formazione e Aggiornamento per Addetti al Primo Soccorso Aziendale (categoria A, B e C)
- ▶ Formazione per Responsabili del Servizio di Prevenzione e Protezione (RSPP) – Moduli A, B e C
- ▶ Formazione per Datori di Lavoro che svolgono direttamente le funzioni di RSPP
- ▶ Formazione e Aggiornamento per Lavoratori Addetti e preposti al montaggio/smontaggio/trasformazione di ponteggi
- ▶ Formazione Preliminare all'Assunzione del Lavoratori *"16 ore prima"*
- ▶ Rilascio ed Aggiornamento del Libretto Formativo
- ▶ Patentino Gruisti
- ▶ Patentino per Macchine Movimento Terra

area ESER Ente Scuola Edile Rovigo

**ENTE SCUOLA EDILE ROVIGO**  
SEDE: Viale del Lavoro N° 5 - 45100 - Rovigo Tel. 0425 1683182 Fax 0425 475313

Corso di formazione professionale per  
"OPERATORE EDILE"

*Imparare...* *Facendo*



**ASSISTEDIL**  
-ROVIGO-



# scuola edile professionale

## ► Corso Triennale per la Qualifica di “OPERATORE EDILE POLIVALENTE”

Materie:

### • 1° ANNO – 1000 ORE

- ACCOGLIENZA/ORIENTAMENTO
- ITALIANO
- INGLESE
- STORIA
- MATEMATICA/GEOMETRIA
- SCIENZE
- DISEGNO TECNICO
- INFORMATICA
- TECNOLOGIA EDILE
- SICUREZZA
- CITTADINANZA ATTIVA
- COSTRUIRE L'OPERA EDILE

### • 2° ANNO – 1100 ORE

- ACCOGLIENZA/ORIENTAMENTO
- ITALIANO
- INGLESE
- STORIA
- MATEMATICA/GEOMETRIA
- INFORMATICA
- SCIENZE
- DISEGNO TECNICO
- TECNOLOGIA EDILE
- URBANISTICA
- SICUREZZA
- CITTADINANZA ATTIVA
- COSTRUIRE L'OPERA EDILE
- PROGRAMMAZIONE LAVORI
- STAGE

### • 3° ANNO – 1100 ORE

- ACCOGLIENZA/ORIENTAMENTO
- ITALIANO
- INGLESE
- STORIA
- MATEMATICA/GEOMETRIA
- INFORMATICA
- SCIENZE DELL'AMBIENTE
- DISEGNO TECNICO
- TECNOLOGIA EDILE
- URBANISTICA
- SICUREZZA
- CITTADINANZA ATTIVA
- COSTRUIRE L'OPERA EDILE
- PROGRAMMAZIONE DEI LAVORI
- ACCOMPAGNAMENTO
- STAGE

area sociale



# medicina del lavoro

- ▶ Servizi di Sorveglianza Sanitaria con Ambulatorio e Medico Competente in Sede
- ▶ Visite Mediche preventive di idoneità al lavoro
- ▶ Visite Mediche periodiche dei lavoratori
- ▶ Visite Mediche su richiesta dei lavoratori
- ▶ Visite Mediche per cambio mansione dei lavoratori
- ▶ Visite Mediche per cessazione rapporto di lavoro

area sociale





# organizzazione **Sirvess** sistema di riferimento veneto per la sicurezza nelle scuole

- Promuovere la cultura della sicurezza tra i giovani, studenti e lavoratori, intesa come acquisizione della capacità di percepire i rischi e di adottare e favorire comportamenti sicuri sul lavoro, sulla strada e in ambito domestico
- Stimolare l'assunzione di un ruolo attivo sul fronte della sicurezza da parte degli allievi e dei giovani lavoratori nei propri ambiti di vita, scolastica e di lavoro
- Sviluppare la collaborazione tra le agenzie che aderiscono alla Rete per la diffusione e lo scambio di materiale didattico informativo sulla sicurezza
- Valorizzare le attività didattiche sulla sicurezza, da inserire nei P.O.F. d'istituto
- Formare i docenti coinvolti in attività didattiche sulla sicurezza, rivolte a studenti e giovani lavoratori
- Supportare i formatori nell'applicazione di moduli didattici sulla sicurezza, nell'ambito del percorso formativo di 120 ore previsto per gli apprendisti
- Aggiornare e formare il personale scolastico con compiti di gestione della sicurezza secondo il D. Lgs. 81/08
- Sviluppare una strategia di collaborazione tra scuola, Istituti locali, parti sociali e associazioni

area sociale



# sportello dei servizi al lavoro

- ▶ Servizi per l'Inserimento, Reinserimento, Riqualifica e Reimpiego dei Lavoratori Beneficiari degli Ammortizzatori Sociali
- ▶ Accesso e Informazioni
- ▶ Valutazione dei Casi Individuali
- ▶ Mediazione per l'Incontro Domanda e Offerta
- ▶ Definizione di un Progetto Individuale di Accompagnamento al Lavoro





CASSA EDILE  
POLESANA



ASSISTEDIL  
-ROVIGO-

Gli Uffici e la Logistica per la Formazione



